

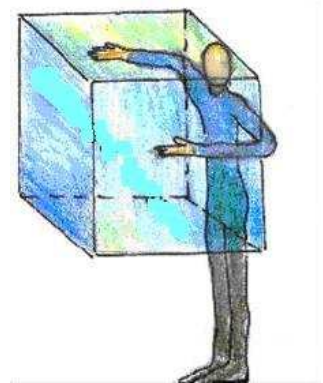
**Roman Vojtechovský:**

### **Historické zmeny formy posunkov**

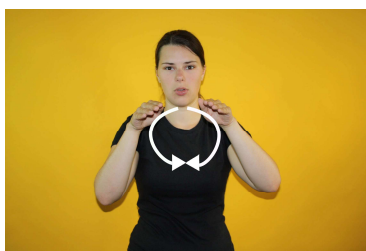
Každý prirodzený jazyk sa vyvíja a mení, nezostáva stále rovnaký. Podobne v slovenskom posunkovom jazyku (SPJ) ako prirodzenom jazyku sa vyvíjali a menili formy posunkov. Môžeme sledovať rozdiely posunkov v SPJ medzi staršími a mladšími generáciami – používateľmi SPJ, týka sa to obmedzenia foriem posunkov a fonologických procesov (ako sa zmenia tieto komponenty posunkov – tvar ruky, pohyb ruky v priestore a umiestnenie posunku v priestore).

Woll ([online], cit. 13. 4. 2007) zaznamenáva **3 historické zmeny formy posunkov:**

- **posuny posunkov od okrajovej oblasti posunkového priestoru do centra posunkového priestoru** (posunkový priestor je ohraničený zhruba rozpaženými laktami, temenom hlavy a pásom);
- **redukovanie formy dvojručných posunkov na jednoručné posunky,**
- **posuny posunkov od ikoničnosti k arbitrárnosti.** Ikoničnosť znamená, že vzťah medzi slovom a vecou má súvislosť, podobnosť, napríklad slovo/posunok *LOPTA* je obrazne rovnaký ako skutočná lopta. Arbitrárnosť znamená, že vzťah medzi slovom/posunkom a vecou nemá žiadnu súvislosť, podobnosť, napríklad posunky *PRAVDA*, *NEŠŤASTIE*, a pod.



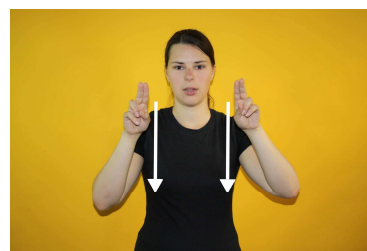
Posunkový priestor  
(prevzaté  
z KUCHAROVÁ, L.  
(Ed.), 2005, s. 21)



posunok: *LOPTA*  
(ikoničnosť)



vec: lopta  
(ikoničnosť)



posunok: *PRAVDA*  
(arbitrárnosť)

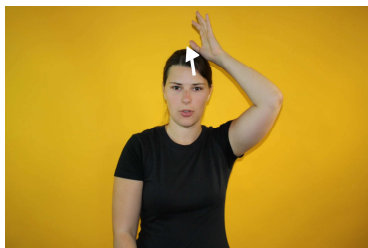


vec (abstraktný jav):  
pravda  
(arbitrárnosť)

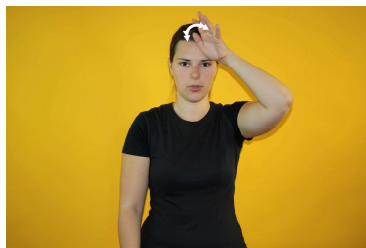
Ku vymenovaným historickým zmenám formy posunkov môžeme zaradiť ďalšiu zmenu – **redukovanie formy posunku v centre posunkového priestoru.**

Uvedieme príklady **4 historických zmien formy posunkov v SPJ**:

- **posuny posunkov od okrajovej oblasti posunkového priestoru do centra posunkového priestoru** – tieto zmeny môžeme vidieť napríklad u posunkoch:
  - *DOLNÝ KUBÍN* – vtedy sa posunkovalo pohybom ruky cez pozdĺž temena hlavy od čela, čiže artikulácia priestoru bola nad hlavou, v súčasnosti posunok sa nachádza na čele, už je zmenená artikulácia priestoru i pohyb ruky a posunok už sa zapadá do posunkového priestoru;
  - *ŠUNKA* – vtedy mal tento posunok na mieste artikulácie u nohy na stehne, v súčasnosti sa posunok nachádza na artikulácii priestoru – na bokoch. Tento posunok zapadá do posunkového priestoru;



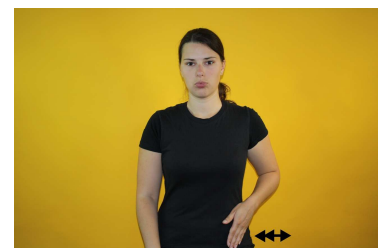
DOLNÝ KUBÍN  
(pôvodný posunok)



DOLNÝ KUBÍN  
(zmenený posunok)

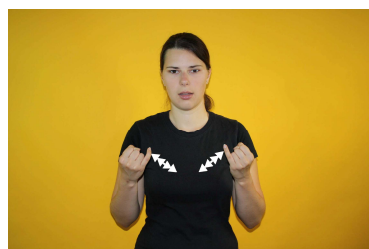


ŠUNKA  
(pôvodný posunok)

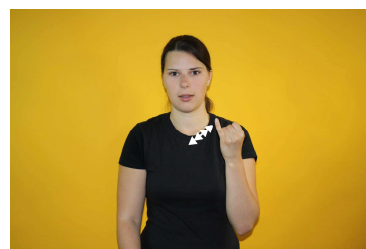


ŠUNKA  
(zmenený posunok)

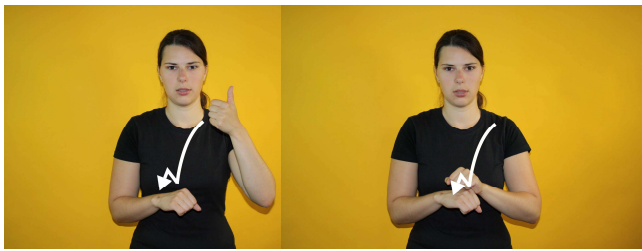
- **redukovanie formy dvojručných posunkov na jednoručné posunky** – zmena nastala vtedy, keď boli ešte dve ruky aktívne alebo jedna ruka aktívna a druhá pasívna, v súčasnosti už len jedna ruka, napríklad:
  - *LUČENEC* – vtedy bola jedna ruka aktívna a druhá pasívna, u mladej generácii vidieť len jednu ruku aktívnu;
  - *ZÁKLADNÁ (ŠKOLA), RIADITEĽ* - vtedy bola jedna ruka aktívna a druhá pasívna, v súčasnosti vidieť len jednu ruku aktívnu;
  - *RÝCHLE* – podľa Frekvenčného slovníka posunkovej reči (1986, s. 212) bola jedna ruka aktívna a druhá pasívna, v súčasnosti vidieť len jednu ruku aktívnu;
  - *SLABÝ* – podľa Frekvenčného slovníka posunkovej reči (1986, s. 218) boli dve ruky aktívne, v súčasnosti vidieť len jednu ruku aktívnu;
  - *TÝŽDEŇ* – podľa Frekvenčného slovníka posunkovej reči (1986, s. 253) bola jedna ruka aktívna a druhá pasívna, v súčasnosti vidieť len jednu ruku aktívnu;



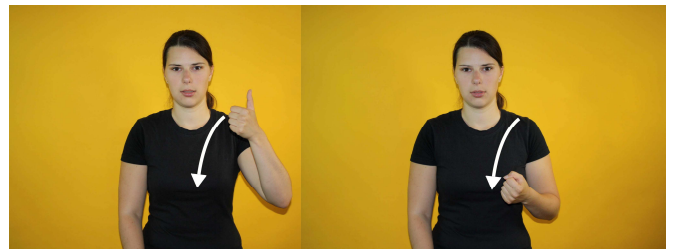
SLABÝ  
(pôvodný posunok)



SLABÝ  
(zmenený posunok)

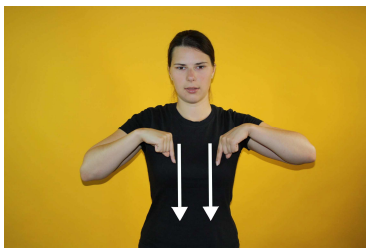


TÝŽDEŇ  
(pôvodný posunok)

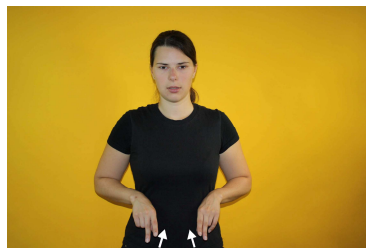


TÝŽDEŇ  
(zmenený posunok)

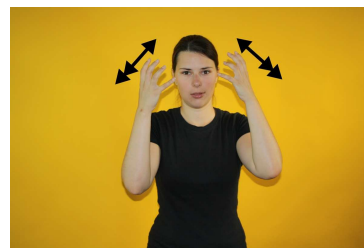
- **redukovanie formy posunku v centre posunkového priestoru** – redukovanie pohybu ruky i zmena artikulácie priestoru, napríklad u posunkoch:
  - *PRESEDA* – podľa Frekvenčného slovníka posunkovej reči (1986, s. 188) sa posunkovalo z hrude ku pásu, v súčasnosti sa posunkuje na mieste pása;
  - *BLBEC* – vtedy sa tento posunok posunkoval od čela ku pred telom, v súčasnosti je pred telom;



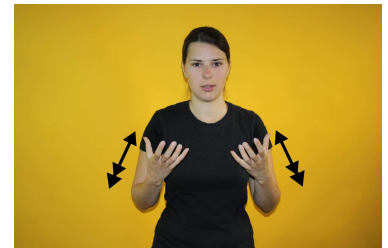
PRESEDA  
(pôvodný posunok)



PRESEDA  
(zmenený posunok)



BLBEC  
(pôvodný posunok)

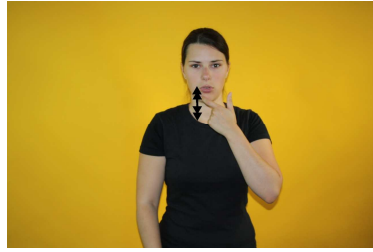


BLBEC  
(zmenený posunok)

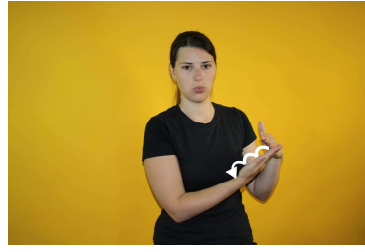
- **posuny posunkov od ikoničnosti k arbitrárnosti** – keď sa vytvárajú nové posunky, používatelia SPJ väčšinou vytvárali na základe obrazotvornosti - ikoničnosti, potom priebehom niekoľkých mesiacov, ba i rokov sa tieto posunky zmenili k ľubovľnosti – arbitrárnosti, čiže posunky už nemajú žiadnu súvislosť s objektom, napríklad u posunkoch:
  - *KOŠICE* - vtedy sa posunkovalo Košice podľa slova, kalku – kôš;
  - *BRATISLAVA* – vtedy sa posunkovalo podľa rozhládne Ufo na Novom moste (alebo na Moste SNP), v súčasnosti sa mení len tvar ruky;
  - *ÚLOHA* - podľa Frekvenčného slovníka posunkovej reči (1986, s. 255) bol posunok znázornený možno podľa riadkov zadaných úloh;



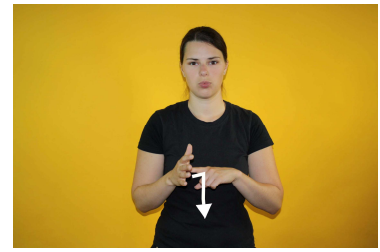
KOŠICE  
(pôvodný posunok)



KOŠICE  
(zmenený posunok)



ÚLOHA  
(pôvodný posunok)



ÚLOHA  
(zmenený posunok)

Tieto zaznamenávané súčasné posunky nemusia platiť u každého používateľa SPJ, nájde sa zopár mladých používateľov, ktorý používa tieto pôvodné posunky od tých používateľov staršej generácie. **Skúmať, zmapovať škálu historických zmien formy posunku by bola najzaujímavejšia pre teóriu SPJ.**

Použitá literatúra:

CSONKA, Š. – MISTRÍK, J. – UBÁR. L. Frekvenčný slovník posunkovej reči. Bratislava : SPN 1986.

KUCHAŘOVÁ, L. (Ed.) *Jazyk Neslyšících: Co víme, co nevíme a co bychom měli vědět o českém znakovém jazyce*. [online]. [cit. 16. 3. 2009]. Praha, ÚČJTK FF UK, 2005. Dostupné na WWW: <[http://ucjtk.ff.cuni.cz/cnes/downloads/jazyk\\_neslysicich.pdf](http://ucjtk.ff.cuni.cz/cnes/downloads/jazyk_neslysicich.pdf)>

WOLL, B. – KYLE. J. G. Sign Language. In ASHER, R. E., SIMPSON, J. M. Y. *The Encyclopedia of Language and Linguistics*. Vol. 7. 1. vyd. Oxford : Pergamon Press, 1994, s. 3890–3912. ISBN 0-08-035943-4. Český překlad: Znakový jazyk. [online]. [cit. 13. 4. 2007]. Dostupný z WWW: <<http://ruce.cz/clanky/7>>

**Tento článok bol zverejnený v Infonepe 7-8/2009, s. 33-34. ISSN 1337-5679.**